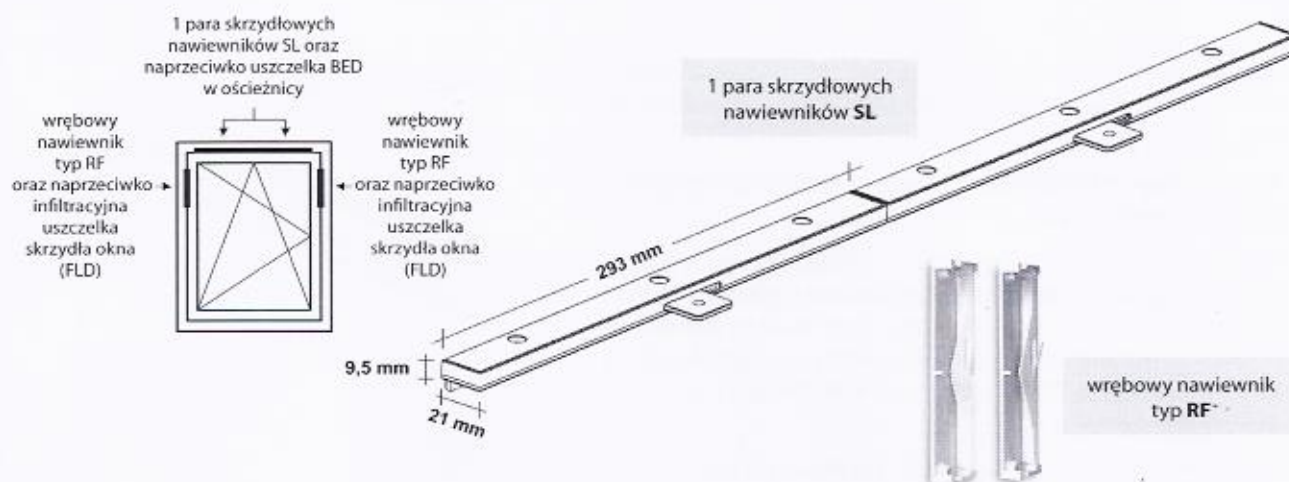




## Instrukcja montażu REGEL-air® „FORTE”

System wentylacji do okien plastikowych

PL 2/15 - 2 - 25



System wentylacyjny REGEL-air® „FORTE” składa się z 1 pary skrzydłowych nawiewników SL oraz 1 pary wrębowych nawiewników FFL typ RF.

### 1) Uszczelka ościeżnicy (BED)

Przylgową uszczelkę ościeżnicy należy zastąpić infiltracyjną uszczelką ościeżnicy okna (BED) w płaszczyźnie poziomej w górnej środkowej części ościeżnicy na długości 750 mm. W systemach MD należy usunąć uszczelkę środkową dokładnie naprzeciwko infiltracyjnej uszczelki ościeżnicy okna (BED) na odcinku o tej samej długości. **(rys. 1, 2)**

### 2) Montaż wrębowego nawiewnika okiennego REGEL-air® FFL typ RF

Parę wrębowych nawiewników okiennych REGEL-air® FFL typ RF należy przykręcić w górnym, pozbawionym okuć pionowym wrębie ościeżnicy. **Przy tym stopki muszą wystawać poza wewnętrzną krawędź ościeżnicy! Po każdej stronie ościeżnicy montowany jest pojedynczy moduł nawiewnika.**



Przed rozpoczęciem montażu należy uważać, aby dołączone do zestawu sprężynki powrotowe zostały zatrzaśnięte w przewidzianych do tego celu otworach w zagłębieniu kłapy nawiewnika.

(najpierw należy przy pomocy haczyka umieścić sprężynkę w otworze, a następnie całkowicie ją wcisnąć).

Przy montażu modułów wentylacyjnych należy nawiercać otwory wiertłem  $\varnothing$  3 mm. **(rys. 3)** Wióry usunąć. Następnie przy pomocy śrub do metalu o rozmiarze 3,9 x 19 mm zamocować nawiewnik. **Sprawdzić czy kłapy się poruszają (rys. 4).**

Na zakończenie wyciąć części uszczelki skrzydła znajdujące się przy zamkniętym oknie dokładnie naprzeciwko wrębowych nawiewników typ RF, usunąć wycięte fragmenty i zastąpić je dołączonymi do zestawu infiltracyjnymi uszczelkami skrzydła okna (FLD). W tym celu zamknąć skrzydło okna i zaznaczyć końce zewnętrznych stopek REGEL-air® na przyldze skrzydła **(rys. 5)**. Zastąpić uszczelkę skrzydła w oznaczonym miejscu infiltracyjną uszczelką skrzydła okna (FLD), przy czym flaga uszczelki FLD musi być skierowana w kierunku wrębu skrzydła (szyby). Długość infiltracyjnej uszczelki skrzydła okna (FLD) wynosi 125 mm dla każdego z modułów nawiewnika. **(rys. 6, 7)**

### 3) Montaż skrzydłowego nawiewnika REGEL-air® SL

Para skrzydłowych nawiewników REGEL-air® SL jest montowana na górnej środkowej części przyłgi skrzydła okna. W tym celu należy zaznaczyć środek skrzydła okna, a następnie kontynuować pracę przy użyciu dołączonego do



## Instrukcja montażu REGEL-air® „FORTE“

System wentylacji do okien plastikowych

PL 2/15 - 2 - 26

zestawu szablonu cięcia i wiercenia. Przy przyłożeniu szablonu krawędź kąta sięga ponad uszczelkę otwartego skrzydła okna. **(rys. 8)**

**Kolejne etapy należy wykonać najpierw dla pojedynczego modułu nawiewnika!**

Końcówkę szablonu przyłożyć do zaznaczonego miejsca, przeciąć uszczelkę zgodnie z wyębieniami szablonu i usunąć wycięty fragment. Następnie przyłożyć szablon dokładnie w miejscu przycięcia uszczelki krawędzią kąta przylegającą do skrzydła **(rys 9, 10)**, przytrzymać w tej pozycji i nawiercić otwory wiertłem  $\varnothing 3$  mm.

Przy tym nawiercamy najpierw środkowy otwór i przy pomocy drugiego wiertła  $\varnothing 3$  mm blokujemy szablon przed przesunięciem się na bok **(rys. 11)**.

Następnie wykonać kolejne nawiercenia. **Za każdym razem należy używać szablonu!**

Wszystkie wióry muszą zostać dokładnie usunięte. Przed nawierceniem otworów na drugi skrzydłowy nawiewnik należy najpierw przy pomocy dołączonych śrub (śruby do metalu 3,9 x 19 mm) zamocować pierwszy. Następnie przykładamy szablon do obudowy zamontowanego już nawiewnika i powtarzamy kolejne etapy montażu dla drugiego nawiewnika. **(rys. 12)**.

Następnie montowany jest drugi **skrzydłowy nawiewnik SL (rys. 13)**. Na zakończenie konieczne jest sprawdzenie funkcjonowania obu skrzydłowych nawiewników SL **(rys. 14)**. Jeżeli suwak nie przesuwają się lekko, należy nieznacznie poluzować śruby.

*Uszczelki wciągane lub zgrzewane należy najpierw naciąć zgodnie z szablonem. Następnie za pomocą zagiętych szczyptec ze zwężonymi końcówkami chwycić wtłoczoną uszczelkę mniej więcej po środku obydwóch przecięć i ciągnąc ciąglym ruchem aż wyjdzie z dna wgłębienia. Ponownie chwycić uszczelkę szczyptecami i wyciągnąć ją aż do naciętego końca; przy tym trzymać czubek noża tapicerskiego w miejscu nacięcia uszczelki a zostanie ona równo oddzielona w miejscu nacięcia.*

Na czas transportu okien korzystnie jest zdemontowanie **skrzydłowych nawiewników SL** a po osadzeniu okien ponownie ich przykręcenie.



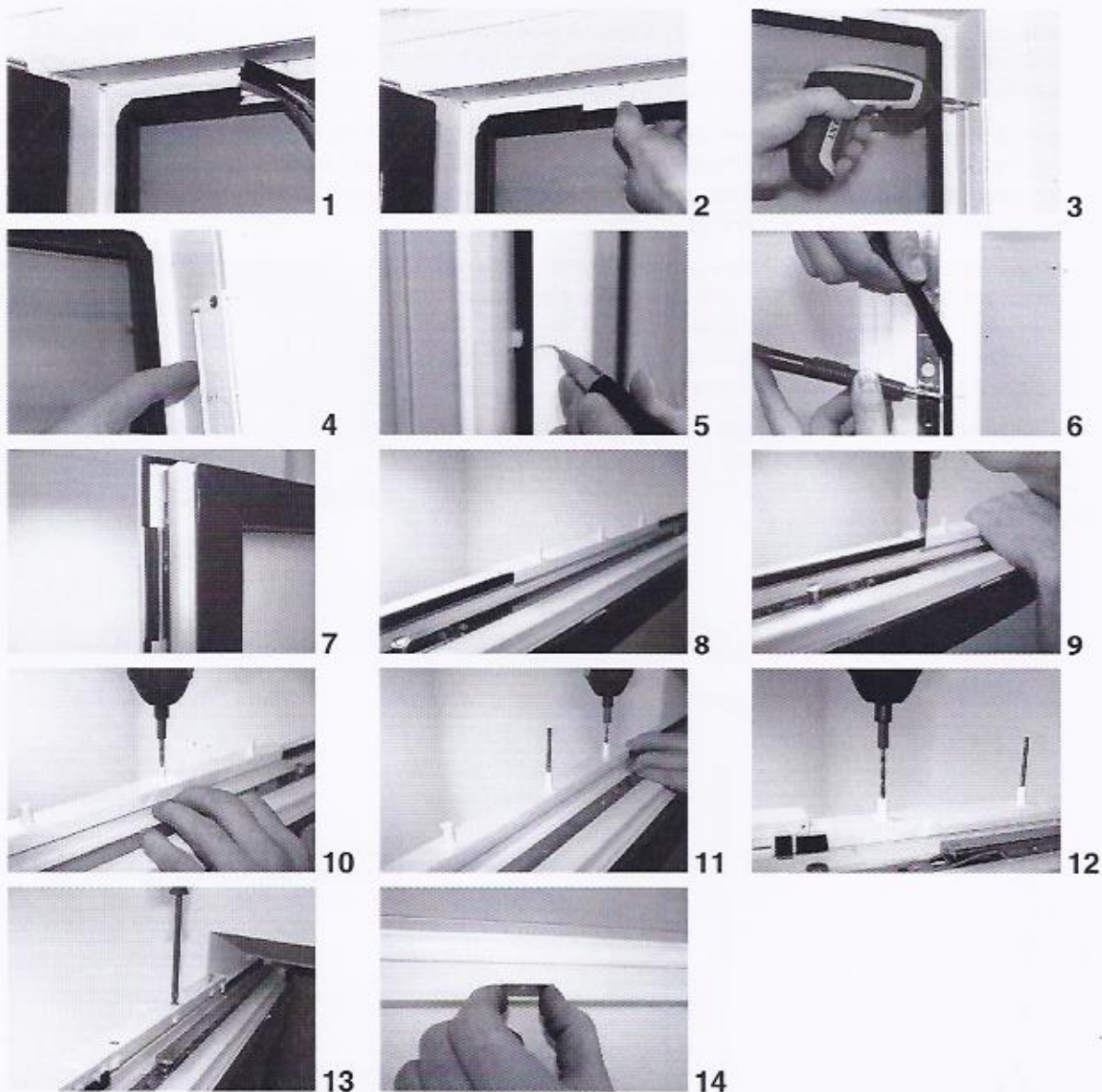


## Instrukcja montażu **REGEL-air® „FORTE”**

System wentylacji do okien plastikowych

1/15 - 2 - 27

### Poszczególne kroki montażu systemu wentylacyjnego „FORTE” w skrócie:



Zmiany techniczne zastrzeżone - Z tego dokumentu nie można wywodzić żadnych rozszerzeń ani zobowiązań prawnych.